

ÚNAVA! KÁŽDODENNÍ REALITA PRO ŘIDIČE NÁKLADNÍCH VOZIDEL



Všichni chceme, aby naše balíky byly dodány včas a regály v supermarketech byly plné. Ale co víme o řidičích nákladních vozidel, kteří se o to starají?

Řidiči nákladních vozidel převážejí zboží po celé Evropě, **spí ve svých vozidlech a snaží se dodržet dodací lhůty** a přitom se **se svými 40tunovými kamiony proplétají hustým provozem**. V průběhu své **denní 9hodinové doby řízení mají pouze 45minutovou přestávku**, sotva dost na to, aby si stihli dát něco na zub a trochu relaxovali.

To vše stupňuje únavu, zvyšuje riziko nehod a ohrožuje životy řidičů i ostatních účastníků silničního provozu.

JAK VELKÝ JE TENTO PROBLÉM?

Průzkum ETF mezi více než 2 000 řidiči nákladních vozidel odhalil šokující výsledky:

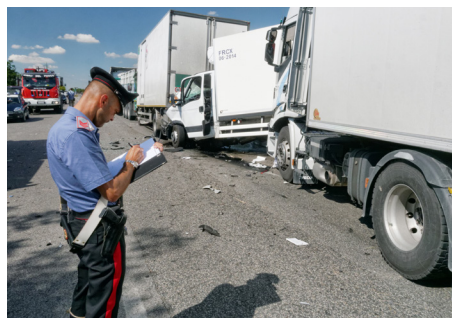




Akční plány a strategie EU v oblasti bezpečnosti silničního provozu dosud přehlížely problém únavy řidičů v nákladní dopravě.


CO MŮŽETE UDĚLAT PROTO, ABYSTE PŘÍSPĚLI K LEPŠÍM PODMÍNKÁM PRO ŘIDIČE NÁKLADNÍCH VOZIDEL?

- Vzpomeňte si na řidiče, když je vám doručen balíček nebo když nakupujete v místním supermarketu!
- Sledujte činnost ETF, která usiluje o zařazení bezpečnosti řidičů a tím pádem i vaší bezpečnosti mezi priority programu EU pro bezpečnost silničního provozu!



KONTAKTUJTE NÁS

Sociální média:  https://twitter.com/ETF_Road

 <https://www.facebook.com/ETFRoadSection>

Webové stránky: https://www.etf-europe.org/our_work/road-transport/

E-mail: road@etf-europe.org



© Evropská federace pracovníků v dopravě, červen 2021



S finanční podporou
Evropské unie