



LA FATIGUE!

LA RÉALITÉ QUOTIDIENNE POUR LES CONDUCTEURS DE POIDS LOURDS



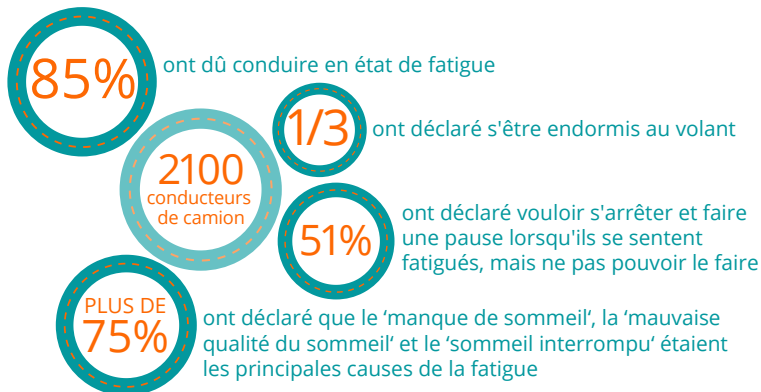
Nous voulons tous que nos colis soient livrés à temps et que les rayons des supermarchés soient bien approvisionnés. Mais que savons-nous des chauffeurs routiers qui rendent tout cela possible ?

Les chauffeurs routiers transportent des marchandises dans toute l'Europe, **dormant dans leurs camions, s'efforçant de respecter les délais de livraison tout en slalomant dans la circulation dense avec leurs camions de 40 tonnes**. Sur un **horaire de 9 heures de conduite par jour**, ils ne disposent **que de 45 minutes de pause**, à peine suffisantes pour prendre une collation et se détendre.

Tout cela ne fait que renforcer la fatigue, augmentant le risque d'accident et mettant en danger la vie des conducteurs et des autres usagers de la route.

QUELLE EST L'AMPLEUR DU PROBLÈME ?

Une enquête de l'ETF auprès de plus de 2000 conducteurs de camion a révélé des résultats choquants :





Les plans d'action et les stratégies de l'UE en matière de sécurité routière ont jusqu'à présent négligé le problème de la fatigue des conducteurs dans le transport de marchandises.

QUE POUVEZ-VOUS FAIRE POUR CONTRIBUER AU BIEN-ÊTRE DES CONDUCTEURS DE CAMIONS ?

- Pensez 'conducteur' lorsque votre colis est livré et lorsque vous faites vos courses au supermarché local !
- Suivez les actions de l'ETF visant à placer la sécurité des conducteurs, et votre sécurité, en tête des priorités de l'UE en matière de sécurité routière !



CONTACTE-NOUS

Médias sociaux :  https://twitter.com/ETF_Road

 <https://www.facebook.com/ETFRoadSection>

Site web : https://www.etf-europe.org/our_work/road-transport/

Courriel : road@etf-europe.org



© Fédération européenne des travailleurs des transports, juin 2021



Avec le soutien financier de l'Union européenne