



# OBOSEALA!

## O REALITATE COTIDIANĂ PENTRU ȘOFERII DE CAMION



**C**u toții dorim să ni se livreze coletele la timp și ne așteptăm ca rafturile din supermarketuri să fie bine aprovizionate. Dar ce știm despre șoferii de camioane care fac ca toate acestea să se întâmple?

Șoferii de camioane transportă mărfuri în Europa, **dormind în camioane, luptându-se să respecte termenele de livrare**, în timp ce **camioanele de 40 de tone fac slalom prin traficul intens**. Într-un **program zilnic în care conduc câte 9 ore**, aceștia au **doar o pauză de 45 de minute**, care de-abia le ajunge pentru a lua o gustare și a se relaxa.

Toate acestea se adaugă oboselii, crescând riscul de accidente și punând în pericol viața șoferilor și a celorlalți din traficul rutier.

## CÂT DE MARE ESTE PROBLEMA?

Un sondaj FELT realizat în rândul a peste 2.000 de șoferi de camioane a dezvăluit rezultate șocante:

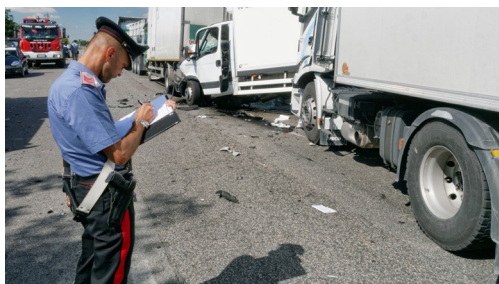




Planurile de acțiuni și strategiile în materie de siguranță rutieră ale UE au trecut cu vederea până acum problema oboselii șoferilor în transportul de mărfuri.

## CE PUTEȚI FACE PENTRU A CONTRIBUI LA STAREA DE BINE A ȘOFERILOR DE CAMION?


- Gândiți-vă la șofer atunci când coletul dvs. este livrat și când faceți cumpărături în supermarketul local!
- Urmați acțiunile FELT menite să plaseze siguranța șoferului și siguranța dvs. în centrul agendei UE privind siguranța rutieră!



---

## CONTACTAȚI-NE

Rețele sociale:  [https://twitter.com/ETF\\_Road](https://twitter.com/ETF_Road)

 <https://www.facebook.com/ETFRoadSection>

Site web: [https://www.etf-europe.org/our\\_work/road-transport/](https://www.etf-europe.org/our_work/road-transport/)

E-mail: [road@etf-europe.org](mailto:road@etf-europe.org)

