

POJĎME ŘÍCT SPOLEČNĚ STOP! ÚNAVĚ ŘIDIČŮ (DÁLKOVÝCH) AUTOBUSŮ



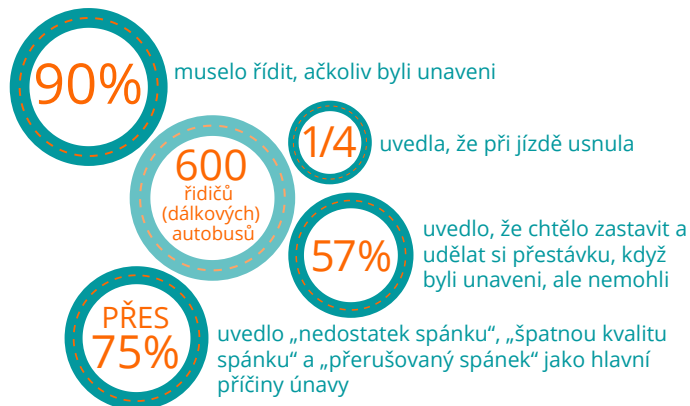
JAK ČASTO?

- Máte celou 45minutovou přestávku na odpočinek v průběhu dne, který strávíte za volantem?
- Objednává vám váš šéf přenocování v hotelu, když řídíte v zahraničí?
- Jste pod tlakem, abyste pokračovali v jízdě i nad denní nebo týdenní limity doby řízení?



JAK VELKÝ JE TENTO PROBLÉM?

Průzkum ETF mezi více než 600 řidiči (dálkových) autobusů odhalil šokující výsledky:



CO S TÍM DĚLÁME?

ETF a její členské odborové svazy vyzvaly evropské společnosti v silniční dopravě, aby:

- přestaly vyvíjet tlak na pracovní dobu řidičů a dobu řízení,
- platily řidičům platy ve výši, která je obvyklá v zemi, kde skutečně pracují, a za jejich skutečnou pracovní dobu,
- zajistily řidičům vhodné podmínky pro odpočinek v odpovídajícím ubytování.

VYZVALI JSME EVROPSKOU UNII, ABY

- pozastavila plány na zvýšení flexibility pravidel řízení a odpočinku v autobusové dopravě,
- pohlížela na únavu řidičů (dálkových) autobusů jako na prioritu ve strategiích EU v oblasti bezpečnosti silničního provozu
- zajistila, aby byly řádně dodržovány platové podmínky a předpisy pro pracovní dobu a odpočinek řidičů
- zajistila, aby odchylky od pravidel byly prováděny korektně a ne natrvalo prodlužovaly pracovní dobu řidičů, nutily je být daleko od rodin a zhoršovaly podmínky pro odpočinek.



CO MŮŽETE UDĚLAT VY?

- Kontaktujte ETF přes sociální média (viz níže) a povězte nám o vašich zkušenostech s únavou. Postaráme se, aby se informace donesly k vašemu zaměstnavateli a politikům EU.

KONTAKTUJTE NÁS

Sociální média:  @ETF_Europe

 <https://www.facebook.com/ETFRoadSection>

Webové stránky: https://www.etf-europe.org/our_work/road-transport/

E-mail: road@etf-europe.org

