

ENSEMBLE POUR DIRE ÇA SUFFIT! LA FATIGUE DES CHAUFFEURS D'AUTOBUS ET D'AUTOCARS

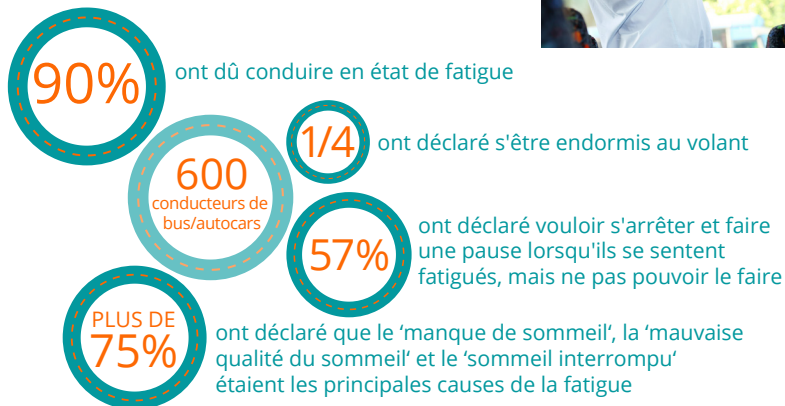


COMBIEN DE FOIS ?

- Disposez-vous d'une pause détendue de 45 minutes pendant votre journée de conduite ?
- Votre patron vous réserve-t-il une chambre d'hôtel pour la nuit, lorsque vous conduisez à l'étranger ?
- Êtes-vous poussé à continuer à conduire au-delà des limites quotidiennes ou hebdomadaires de temps de conduite ?

QUELLE EST L'AMPLEUR DU PROBLÈME ?

Une enquête de l'ETF auprès de plus de 600 conducteurs de bus et d'autocars a révélé des résultats choquants :



QUE FAISONS-NOUS À CE SUJET ?

L'ETF et ses membres ont lancé un appel aux entreprises de transport routier à travers l'Europe :

- à mettre fin aux pressions sur les heures de travail et de conduite des chauffeurs ;
- de payer les salaires des chauffeurs au taux du pays dans lequel ils travaillent effectivement, et pour leur temps de travail réel ;
- à offrir aux chauffeurs des conditions de repos correctes, dans des locaux adéquats.

NOUS APPELONS L'UNION EUROPÉENNE À

- arrêter les projets visant à assouplir les règles relatives aux temps de conduite et de repos dans le transport par autobus et autocar ;
- placer la fatigue des conducteurs d'autobus et d'autocars au cœur des stratégies de sécurité routière de l'UE ;
- veiller à ce que les conditions de rémunération, de temps de travail et de repos des conducteurs soient correctement appliquées ;
- veiller à ce que les dérogations aux règles soient accordées conformément aux réglementations en vigueur et non dans le but d'allonger en permanence les heures de travail des conducteurs, de les éloigner de leur domicile et de détériorer les conditions de repos.




QUE PEUX-TU FAIRE ?

- Contacte l'ETF via nos médias sociaux (voir ci-dessous) et fais-nous part de ton expérience de la fatigue. Nous veillerons à ce que ton employeur et les responsables politiques européens en soient informés.

CONTACTE-NOUS

Médias sociaux :  @ETF_Europe

 <https://www.facebook.com/ETFRoadSection>

Site web : https://www.etf-europe.org/our_work/road-transport/

Courriel : road@etf-europe.org

