

ENSEMBLE POUR DIRE ÇA SUFFIT! LA FATIGUE DES CHAUFFEURS DE CAMIONS

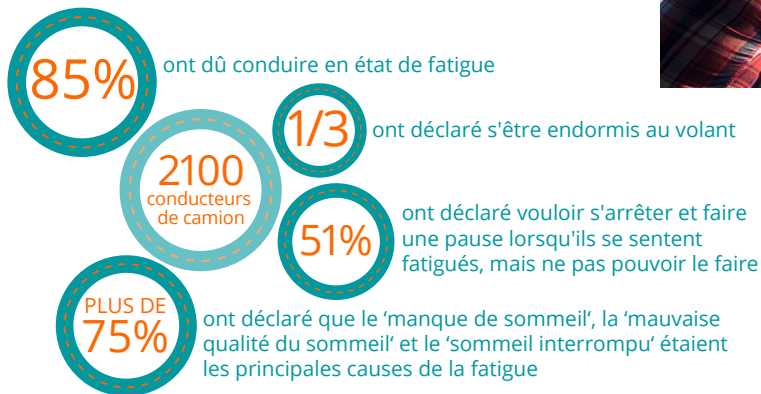


COMBIEN DE FOIS ?

- Disposez-vous d'une pause détendue de 45 minutes pendant votre journée de conduite ?
- Votre patron vous réserve-t-il une chambre d'hôtel pour la nuit, lorsque vous conduisez à l'étranger ?
- Êtes-vous poussé à continuer à conduire au-delà des limites quotidiennes ou hebdomadaires de temps de conduite ?
- Bénéficiez-vous du luxe de pouvoir vous reposer lorsque vous prenez un ferry dans le cadre de votre voyage ?

QUELLE EST L'AMPLEUR DU PROBLÈME ?

Une enquête de l'ETF auprès de plus de 2000 conducteurs de camion a révélé des résultats choquants :



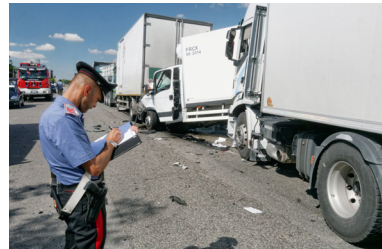
QUE FAISONS-NOUS À CE SUJET ?

L'ETF et ses membres ont lancé un appel aux entreprises de transport routier à travers l'Europe :

- à mettre fin aux pressions sur les heures de travail et de conduite des chauffeurs ;
- de payer les salaires des chauffeurs au taux du pays dans lequel ils travaillent effectivement, et pour leur temps de travail réel ;
- à offrir aux chauffeurs des conditions de repos correctes, à l'écart des camions, dans des locaux adéquats.

NOUS APPELONS L'UNION EUROPÉENNE À

- placer la fatigue des conducteurs de poids lourds au cœur des stratégies de sécurité routière de l'UE ;
- veiller à ce que les conditions de rémunération, de temps de travail et de repos des conducteurs soient correctement appliquées ;
- veiller à ce que les dérogations aux règles soient accordées conformément aux réglementations en vigueur et non dans le but d'allonger en permanence les heures de travail des conducteurs, de les éloigner de leur domicile et de détériorer les conditions de repos.



QUE PEUX-TU FAIRE ?

- Contacte l'ETF via nos médias sociaux (voir ci-dessous) et fais-nous part de ton expérience de la fatigue. Nous veillerons à ce que ton employeur et les responsables politiques européens en soient informés.
- Prends contact avec ton syndicat local pour en savoir plus !

CONTACTE-NOUS

Médias sociaux :  @ETF_Europe

 <https://www.facebook.com/ETFRoadSection>

Site web : https://www.etf-europe.org/our_work/road-transport/

Courriel : road@etf-europe.org

