

# LAAT ONS ALLEMAAL SAMEN ZEGGEN: VERMOEIDHEID BIJ VRACHTWAGENCHAUFFEURS HET IS GENOEG!



## HOE VAAK...

- hebben jullie in de loop van jullie werkdag een echte ontspannende pauze van 45 minuten?
- boekt jullie baas voor jullie een hotelovernachting als jullie in het buitenland zijn?
- worden jullie onder druk gezet om ondanks de dagelijkse of wekelijkse rijtijdbeperkingen toch te rijden?
- hebben jullie de luxe dat jullie kunnen rusten als je onderweg een veerboot moet nemen?

## HOE GROOT IS HET PROBLEEM?

Een enquête van ETF bij meer dan 2.000 vrachtwagenchauffeurs leverde verbijsterende resultaten op:



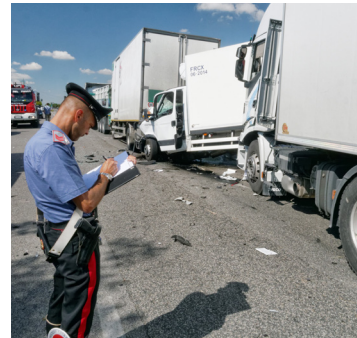
## WAT DOEN WE ERAAN?

De ETF en de aangesloten vakbonden hebben transportbedrijven in heel Europa ertoe opgeroepen:

- een einde te maken aan de druk op de werk- en rijtijden van de chauffeurs
- aan de chauffeurs lonen te betalen op het niveau van het land waar ze echt werken, en hen voor hun echte werktijd te betalen
- aan de chauffeurs goede mogelijkheden te bieden om buiten de vrachtwagen in adequate omstandigheden te rusten.

## WE HEBBEN DE EUROPESE UNIE ERTOE OPGEROEPEN

- vermoeidheid bij vrachtwagenchauffeurs centraal te plaatsen in haar strategieën voor de verkeersveiligheid
- ervoor te zorgen dat lonen, werktijden en rustmogelijkheden van chauffeurs correct gehandhaafd worden
- ervoor te zorgen dat afwijkingen van de regels volgens het boekje gebeuren en niet door het voortdurend uitbreiden van de werktijden, waarbij chauffeurs niet naar huis kunnen en de omstandigheden om te rusten verslechteren.



## WAT KAN U DOEN?

- Neem contact met ETF op via onze sociale media (zie hieronder) en deel met ons uw ervaring met vermoeidheid. We zorgen ervoor dat die ervaring bekend raakt bij uw werkgever en bij de Europese politici.
- Neem contact op met uw lokale vakbond om meer te weten!

---

## NEEM CONTACT MET ONS OP

**Sociale media:**  @ETF\_Europe

 <https://www.facebook.com/ETFRoadSection>

**Website:** [https://www.etf-europe.org/our\\_work/road-transport/](https://www.etf-europe.org/our_work/road-transport/)

**E-mail:** [road@etf-europe.org](mailto:road@etf-europe.org)

